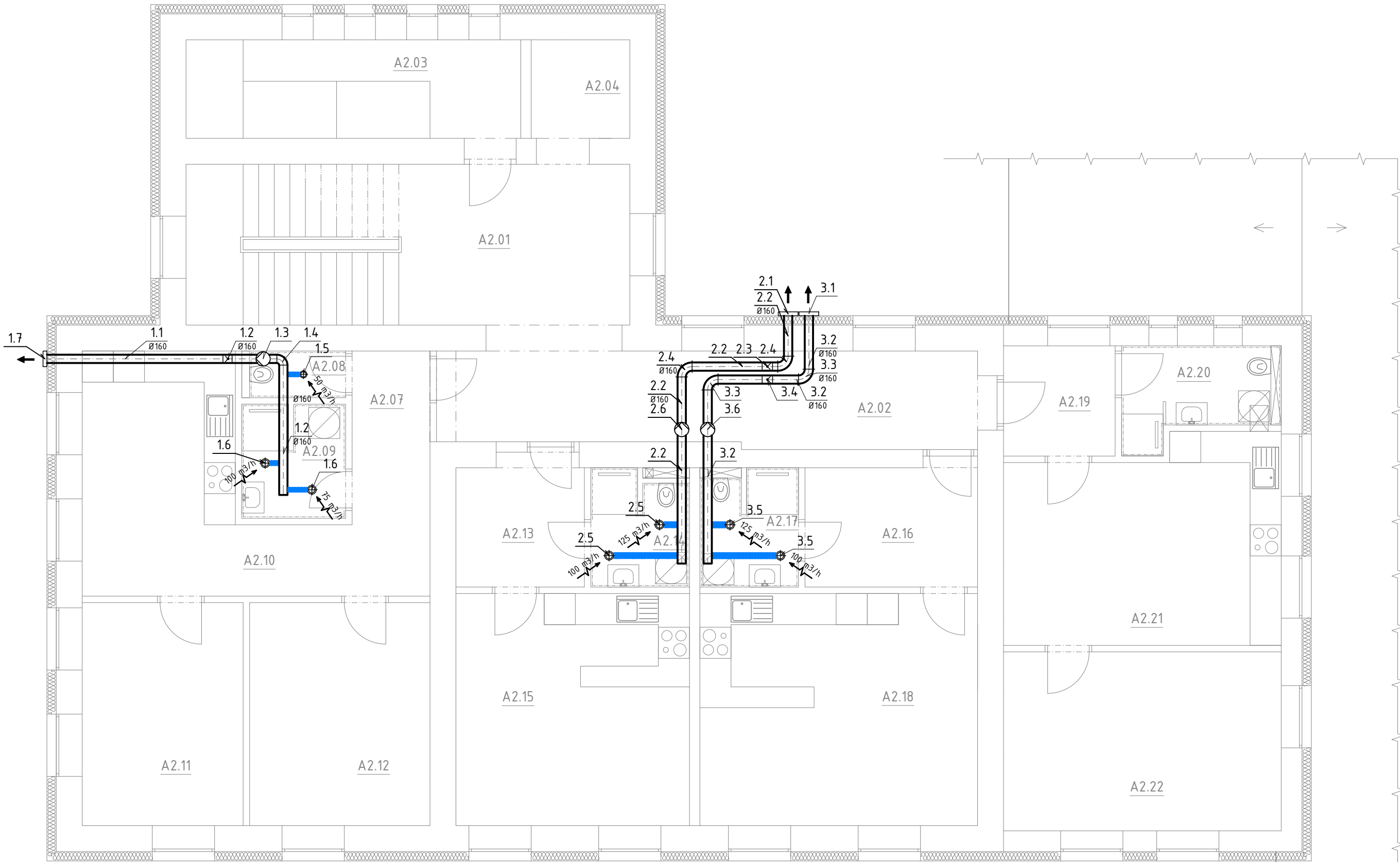


VĚTRÁNÍ 2NP

PŮDORYS



LEGENDA ZAŘÍZENÍ VZT

- ODVODNÍ VZT POTRUBÍ
- VENTILÁTOR
- NÁSTĚNNÝ VÝFUKOVÝ KUS S OCHRANNÝM PLETIVEM
- SMĚR PROUDĚNÍ VZDUCHU
- PŘÍVODNÍ/ODVODNÍ VENTIL
- MNOŽSTVÍ VZDUCHU - PŘÍVOD V_p (m³/h)
- MNOŽSTVÍ VZDUCHU - ODVOD V_o (m³/h)
- DVEŘNÍ MŘÍŽKA

POZNÁMKA

- VZT POTRUBÍ NUTNO PŘI MONTÁŽI NA ZÁVĚSECH PRUŽNĚ ULOŽIT - PODLOŽIT TĚSNĚNÍM NEBO ODPRUŽNĚ MONTÁŽNÍ ÚHELNÍKY
- VE SPOJÍCH NUTNO OPATŘIT POTRUBÍ VODIVÝM SPOJENÍM (ŠROUB S MATICÍ A VĚJÍŘOVOU PODLOŽKOU NA KAŽDOU PŘÍRUBU)
- SPIRO POTRUBÍ BUDE OPATŘENO VODIVÝM SPOJENÍM
- VNITŘNÍ RÁDIUS KOLEN A OBLOUKŮ $R=Dn$, POKUD NENÍ UVEDENO JINAK

LEGENDA MÍSTNOSTÍ - ČÁST OBJEKTU „A“

BYTY Č. 1-4 + SPOLEČNÉ PROSTORY

	M.Č.	ÚČEL MÍSTNOSTI	PLOCHA [m ²]	SV.VÝŠKA [m]
SPOL. PROSTORY 60,64 m ²	A2.01	SCHODIŠTĚ+CHODBA	26,51	3,255
	A2.02	CHODBA	18,27	3,255
	A2.03	TECHNICKÁ MÍSTNOST	12,25	3,255
	A2.04	VÝTAHOVÁ ŠACHTA	3,61	3,255
	A2.05	-		
	A2.06	-		
BYT Č.1 58,59 m ²	A2.07	ZÁDVEŘÍ + CHODBA	10,18	3,255
	A2.08	WC	1,80	3,255
	A2.09	KOUPELNA	4,40	3,255
	A2.10	KUCHYŇ + JÍDELNA	13,94	3,255
	A2.11	POKOJ	13,33	3,255
	A2.12	POKOJ	14,94	3,255
BYT Č.2 29,91 m ²	A2.13	ZÁDVEŘÍ + ŠATNA	5,70	3,255
	A2.14	KOUPELNA + WC	4,07	3,255
	A2.15	OBYTNÝ PROSTOR	20,14	3,255
BYT Č.3 35,93 m ²	A2.16	ZÁDVEŘÍ + ŠATNA	7,65	3,255
	A2.17	KOUPELNA + WC	4,37	3,255
	A2.18	OBYTNÝ PROSTOR	23,94	3,255
BYT Č.4 48,35 m ²	A2.19	ZÁDVEŘÍ + ŠATNA	4,57	3,100
	A2.20	KOUPELNA + WC	5,17	3,100
	A2.21	KUCHYŇ + JÍDELNA	20,15	3,100
	A2.22	POKOJ	18,46	3,100

LEGENDA ZAŘÍZENÍ VZT

- ODVODNÍ VZT POTRUBÍ
- VENTILÁTOR
- NÁSTĚNNÝ VÝFUKOVÝ KUS S OCHRANNÝM PLETIVEM
- SMĚR PROUDĚNÍ VZDUCHU
- PŘÍVODNÍ/ODVODNÍ VENTIL
- MNOŽSTVÍ VZDUCHU - PŘÍVOD V_p (m³/h)
- MNOŽSTVÍ VZDUCHU - ODVOD V_o (m³/h)
- DVEŘNÍ MŘÍŽKA

LEGENDA VZT 2NP

VZT ZAŘ. 1 - NUCENÝ ODVOD VZDUCHU

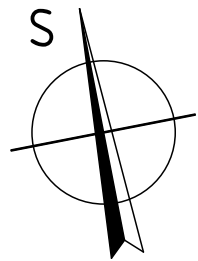
- 1.1 KRUHOVÉ SPIRO POTRUBÍ $\phi 160$ mm
- 1.2 ZPĚTNÁ KLAPKA DO POTRUBÍ $\phi 160$
- 1.3 POTRUBNÍ VENTILÁTOR $\phi 125$ $Q=225$ m³/h (230/50Hz - 40 W)
- 1.4 OBLOUK SEGMENTOVÝ 90° -160 mm
- 1.5 ODVODNÍ KRUHOVÝ TALÍŘOVÝ VENTIL DN100
- 1.6 ODVODNÍ KRUHOVÝ TALÍŘOVÝ VENTIL DN125
- 1.7 PROTIDEŠTOVÁ ŽALUZIE $\phi 160$

VZT ZAŘ. 2 - NUCENÝ ODVOD VZDUCHU

- 2.1 PROTIDEŠTOVÁ ŽALUZIE $\phi 160$
- 2.2 KRUHOVÉ SPIRO POTRUBÍ $\phi 160$
- 2.3 ZPĚTNÁ KLAPKA DO POTRUBÍ $\phi 160$
- 2.4 OBLOUK SEGMENTOVÝ 90° -160 mm
- 2.5 ODVODNÍ KRUHOVÝ TALÍŘOVÝ VENTIL DN125
- 2.6 POTRUBNÍ VENTILÁTOR $\phi 160$ $Q=225$ m³/h (230/50Hz - 40 W)

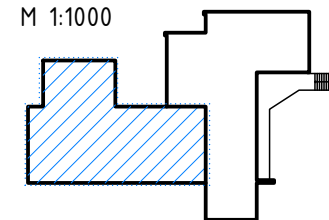
VZT ZAŘ. 3 - NUCENÝ ODVOD VZDUCHU

- 3.1 PROTIDEŠTOVÁ ŽALUZIE $\phi 160$
- 3.2 KRUHOVÉ SPIRO POTRUBÍ $\phi 160$
- 3.3 OBLOUK SEGMENTOVÝ 90° -160 mm
- 3.4 ZPĚTNÁ KLAPKA DO POTRUBÍ $\phi 160$
- 3.5 ODVODNÍ KRUHOVÝ TALÍŘOVÝ VENTIL DN125
- 3.6 POTRUBNÍ VENTILÁTOR $\phi 160$ $Q=225$ m³/h (230/50Hz - 40 W)



SCHEMA OBJEKTU

M 1:1000



±0,000 = 386,30 m n.m. Bpv		GSM: +420 721 980 337, sebesta@sb-projekce.cz, www.sb-projekce.cz	mail:	www:
PROJEKT:		STAVEBNÍ ÚPRAVY OBJEKTU OZNICE č.p. 91 PARCELA ST. Č. 129, K.Ú. OZNICE		PARÉ:
INVESTOR:		ZODP. PROJEKTANT:		Ing. PETR ŠEBESTA
OBEC OZNICE, OZNICE 109, 756 24 OZNICE		VYPRACOVAL:		Ing. VÁCLAV ZAJÍČEK
OBJEKT:		SO-01 - OBJEKT OBČ. VYBAVENOSTI	Č. ZAK.:	STUPEŇ:
ČÁST DOKUMENTACE:		D - DOKUMENTACE OBJEKTŮ	007/2025	DPS
NÁZEV VÝKRESU:		PŮDORYS PŮDORYS 2NP	FORMÁT:	DATUM:
			4A4	12/2024
			MĚŘÍTKO:	ČÍSLO VÝKRESU:
			1:75	D.1.2.4.2-09